

**MUSIKPARK**  
NEXT MANNHEIM

# KOMMUNIKATION & VERNETZUNG



EVENTBUCH 2025



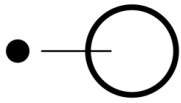
[musikpark.next-mannheim.de](http://musikpark.next-mannheim.de)

# INHALT

|                       |    |
|-----------------------|----|
| Veranstaltungsflächen | 4  |
| Preise & Buchung      | 11 |
| Catering              | 13 |
| Anfahrt & Parken      | 14 |
| Sonstiges             | 16 |

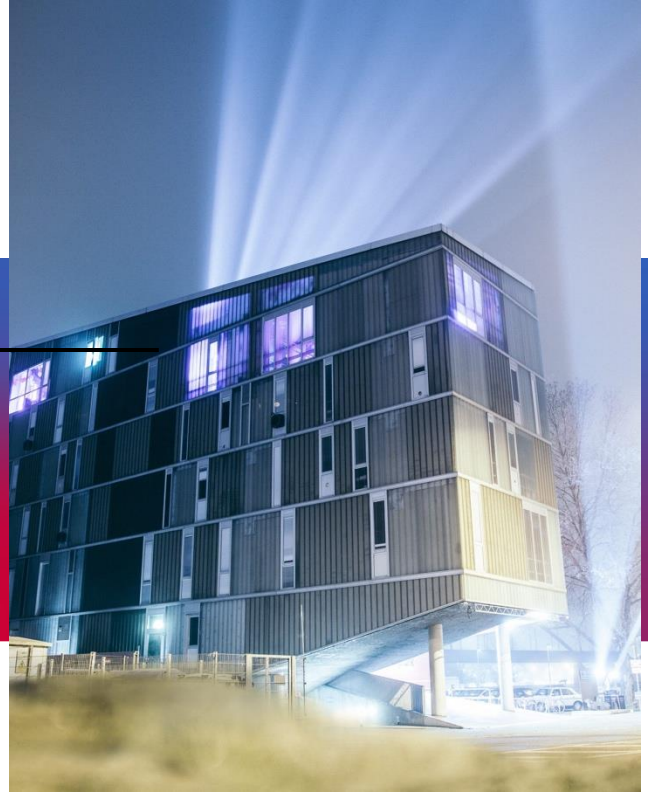
KOMMUNIKATION & VERNETZUNG





**MUSIKPARK**  
NEXT MANNHEIM

# MUSIKPARK



Das gibt es nur in der **Mannheim UNESCO City of Music**: ein Gründungszentrum für Startups aus der Musikbranche.

Das Gebäude in der Hafenstraße 49 im Mannheimer Stadtteil Jungbusch wurde im Jahr 2004 bezogen und dient seither als Gründungs- und Veranstaltungsplattform unterschiedlichster Formate.

Ein Gründungszentrum, das Musik versteht – und lebt! Der **MUSIKPARK** im **Hafen- und Ausgeviertel Jungbusch** war das erste kreativwirtschaftliche Startup-Zentrum Deutschlands und bildet eine zentrale Säule des "Mannheimer Modells", das Musikwirtschaft, Startup-Kultur und kulturelle Stadtentwicklung verbindet.

Kreativ-Unternehmer\*innen mit musikwirtschaftlicher Ausrichtung finden in zwei Musikpark-Gebäuden Büro-, Studio- oder Tanzräume, um Ideen professionell in die Tat umzusetzen.

Der **MUSIKPARK** bietet musikalisch orientierten Startups bestmögliche Startchancen für die ersten Geschäftsjahre.

Gemeinsam mit der benachbarten Popakademie Baden-Württemberg existiert hier ein aktives **Förder- und Beratungsnetzwerk** für Labelgründer\*innen, Künstleragenturen, Konzertveranstalter\*innen, Promoter\*innen, Booker\*innen, Musiker\*innen, DJs....

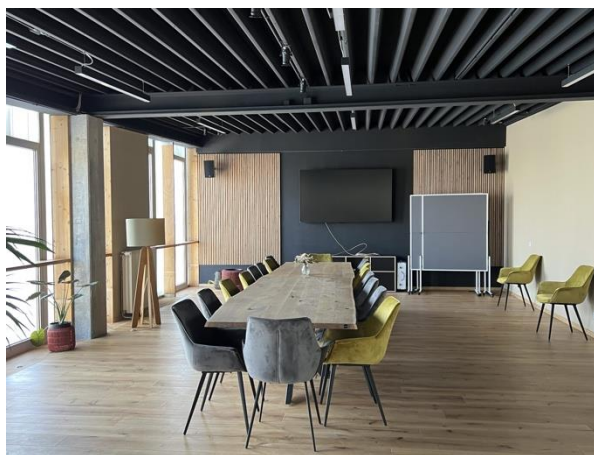
Über 50 Firmen aus allen Bereichen musikorientierter Kreativwirtschaft haben auf über 6.000 Quadratmetern Büro- und Studioflächen bereits über 250 Arbeitsplätze geschaffen.

Der **MUSIKPARK** ist auch ein idealer Ort für Kundenveranstaltungen, Seminare, Vorträge oder Workshops. Der Musikpark bietet **moderne Veranstaltungstechnik und variable Büroflächen** bieten Starter\*innen Entwicklungspotenzial.

**Der MUSIKPARK ist mehr als nur ein Gründungszentrum.  
Es ist ein Hafen für Kommunikation und Vernetzung.**

# MEET.BAR

Tagungen, Online-Konferenzen, größere Meetings, Workshops  
& Private Dinner



## AUSSTATTUNG

100m<sup>2</sup> - 25 bis 50 Personen

Ausgestattet ist dieser Raum mit einer großen Tafel und 20 Stühlen. In Reihenbestuhlung kann der Raum für bis zu 50 Personen genutzt werden.

Weiter bietet der Raum eine Tonanlage und einen 85 Zoll Präsentationsbildschirm mit Click & Share für kabellose Projektion auf den Screen.

Die Meet.Bar hat eine eigene Küchenzeile/Bar zur Selbstbedienung & In-Raum Catering sowie einen direkten Zugang zur Terrasse mit Blick über den Neckar und nur wenige Schritte bis in unser Restaurant „Die Küche“.

Der Raum befindet sich im 5.OG und ist klimatisiert.

Weitere Technik auf Anfrage möglich.

## OPTIONALE EXTRAS

Flipchart inkl. Papier: **15,00 €\***

Mobiles Whiteboard: **15,00 €\***

## KOSTEN

bis 4 Stunden: **390,00 €\***

ab 4 Stunden: **590,00 €\***

\* alle Preise verstehen sich zzgl. 19% Mehrwertsteuer

# MEETINGRAUM

Kleine Meetings, Bewerbungsgespräche, Online Konferenzen, Abstimmungen



## AUSSTATTUNG

32m<sup>2</sup> - 8 Personen

Ausgestattet ist dieser Raum mit einem großen Tisch und 8 Stühlen.

Weiter bietet der Raum einen 72 Zoll Präsentationsbildschirm mit Click & Share für problemlose Projektion auf den Screen. Der Meetingraum verfügt über einen direkten Zugang zur Sonnenterrasse mit Blick über den Neckar und nur wenige Schritte bis ins Restaurant „Die Küche“ über welche das Catering möglich wäre. Der Raum befindet sich im 5.OG.

Weitere Technik auf Anfrage möglich.

## OPTIONALE EXTRAS

Flipchart inkl. Papier: **15,00 €\***

Mobiles Whiteboard: **15,00 €\***

## KOSTEN

bis 4 Stunden: **90,00 €\***

ab 4 Stunden: **190,00 €\***

\* alle Preise verstehen sich zzgl. 19% Mehrwertsteuer

# PERFORMANCERAUM

Seminare und Workshops, Besprechungen, Meetings, Kick-Offs,  
Musikveranstaltungen



## AUSSTATTUNG

180m<sup>2</sup> - 199 Personen

Ausgestattet ist dieser Raum mit einem Beamer (VGA und HDMI), einer Tonanlage und Stühlen. Der Aufbau einer Bühne ist möglich. Es gibt eine In-Raum-Cateringmöglichkeit durch das Restaurant „Die Küche“. Der Raum befindet sich im 4.OG.

Weitere Technik auf Anfrage möglich.

## OPTIONALE EXTRAS

|                         |                  |
|-------------------------|------------------|
| Flipchart inkl. Papier: | <b>15,00 €*</b>  |
| Mobiles Whiteboard:     | <b>15,00 €*</b>  |
| Beamer + Leinwand:      | <b>150,00 €*</b> |
| Bestuhlung bis 75 Pax:  | <b>100,00 €*</b> |
| Bestuhlung ab 75 Pax:   | <b>150,00 €*</b> |

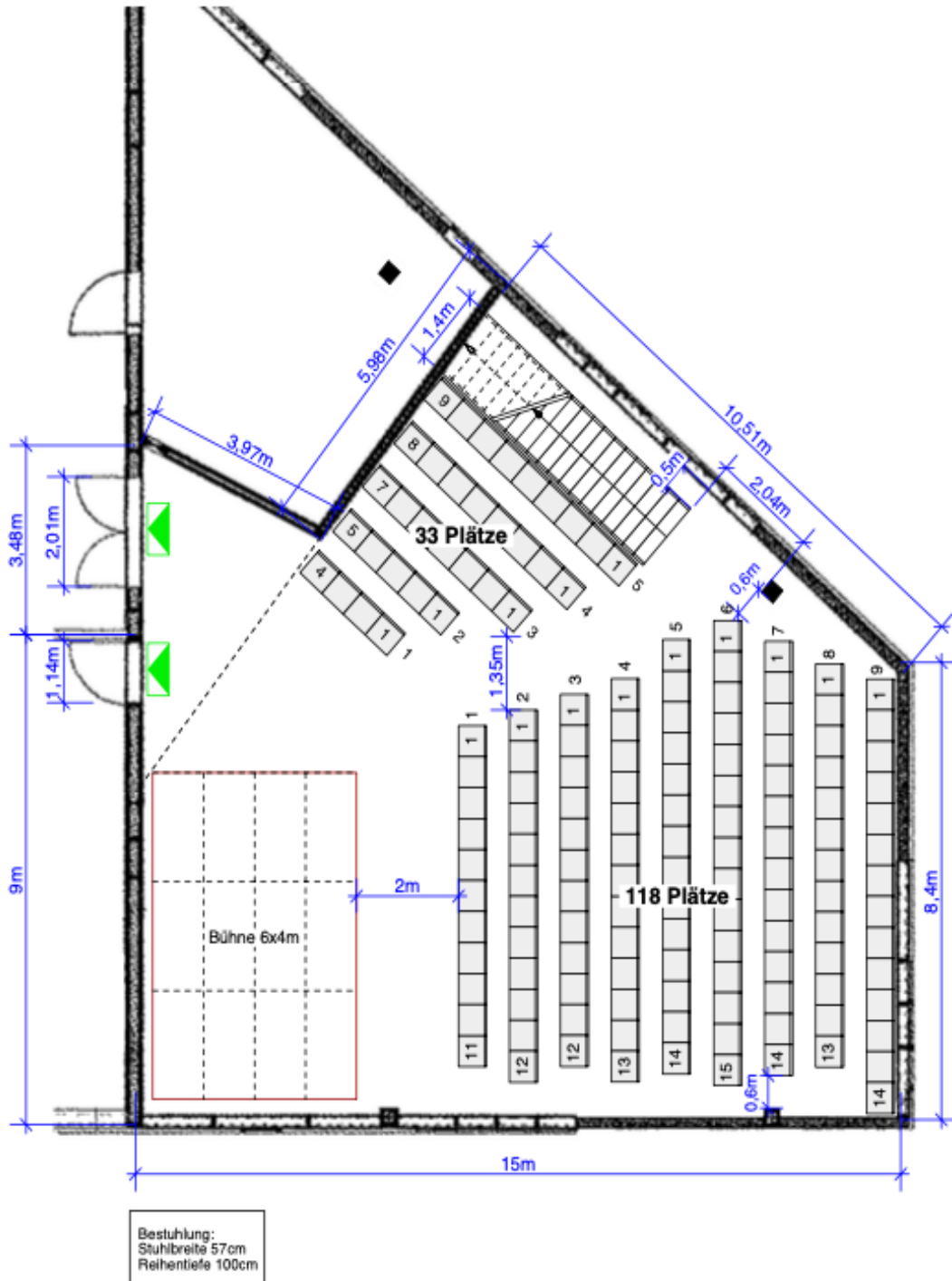
## KOSTEN

|                |                  |
|----------------|------------------|
| bis 4 Stunden: | <b>460,00 €*</b> |
| ab 4 Stunden:  | <b>690,00 €*</b> |
| Endreinigung:  | <b>80,00 €*</b>  |

\* alle Preise verstehen sich zzgl. 19% Mehrwertsteuer

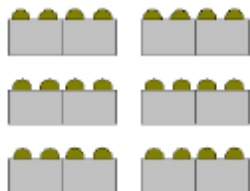
# RAUMPLAN PERFORMANCERAUM

Symposien, Vorträge, Foren, Großveranstaltungen



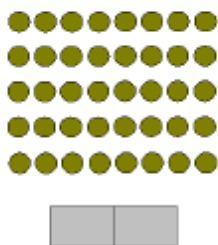
# BESTUHLUNGSMÖGLICHKEITEN PERFORMANCERAUM

Symposien, Vorträge, Foren, Großveranstaltungen



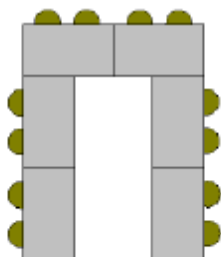
**PARLAMENTARISCH**

120 PAX



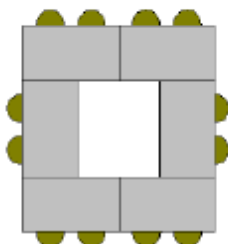
**KINO**

170 PAX



**U-FORM**

22 PAX



**BLOCK**

28 PAX

# SONNENDECK

Firmenfeiern, Sundowner, BBQ's, Partys uvm.



## AUSSTATTUNG

250m<sup>2</sup> - bis zu 200 Personen

Das Sonnendeck mit Blick über den Hafen Mannheims – die Eventlocation, die keine Wünsche offen lässt.

Bestuhlung:

Dinner - Gesetzt : 75-80 Personen

Stehtisch / inkl. Sitzlounge : 100-150 Personen

Das Sonnendeck befindet sich im 2.OG.

## KOSTEN

Miete inkl.  
Reinigung

**600,00 €\***

\* alle Preise verstehen sich zzgl. 19% Mehrwertsteuer

# HAFEN49

Partys, Musikveranstaltungen, Open-Air-Veranstaltungen,  
Firmenfeiern... – und das mit Beachfeeling



## AUSSTATTUNG

1000m<sup>2</sup> - bis 2000 Personen

Der Hafen49 transportiert den perfekten Beachcharakter mitten im industriellen Ambiente des Hafens. Feiern Sie da wo sich im Regelbetrieb die Championsleague der elektronischen Musik die Klinke in die Hand gibt.

## KOSTEN

Preis auf Anfrage

\* alle Preise verstehen sich zzgl. 19% Mehrwertsteuer

# RAUMMIETEN

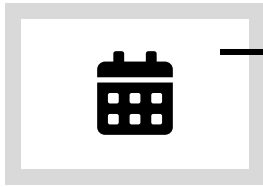
| Veranstaltungsfläche | Bis 4h            | Ab 4h    |
|----------------------|-------------------|----------|
| Meet.Bar             | 390,00 €          | 590,00 € |
| Meetingraum          | 90,00 €           | 190,00 € |
| Performanceraum      | 460,00 €          | 690,00 € |
| Sonnendeck           | Preis auf Anfrage |          |
| Hafen49              | Preis auf Anfrage |          |

| Equipment                         | Pro Veranstaltungstag |
|-----------------------------------|-----------------------|
| Beamer & Leinwand Performanceraum | 150,00 €              |
| Flipchart inkl. Papier            | 15,00 €               |
| Whiteboard inkl. Pinnwand         | 15,00 €               |
| Audioanlage inkl. 2 Mikros        | 100,00 €              |
| Lichttechnik                      | auf Anfrage           |
| Bühne Performanceraum             | auf Anfrage           |
| Bestuhlung bis 75 Pax             | 100,00 €              |
| Bestuhlung ab 75 Pax              | 150,00 €              |

Alle Preise verstehen sich zzgl. 19% Mehrwertsteuer

Auf- und Abbaueiten sind innerhalb der reservierten Zeit zu erledigen.  
Sollten Sie länger als 4h den gebuchten Raum nutzen, behalten wir uns vor, den nächsthöheren Tarif in Rechnung zu stellen.

# BUCHUNG



## Buchungsprozess

Bitte schicken Sie Ihre Anfrage per E-Mail an **events.musikpark@next-mannheim.de**

Nach dem Eingang Ihrer Anfrage übersenden wir Ihnen ein unverbindliches Angebot. Gleichzeitig reservieren wir Ihnen die gewünschten Räume unverbindlich für 14 Tage. Sobald dieses Angebot digital und unterschrieben bei uns eingetroffen ist, erhalten Sie eine Auftragsbestätigung. Sollte nach Ablauf dieser zwei Wochen keine feste Buchung bei uns eingegangen sein, wird die Reservierung automatisch gelöscht.

Nach Ihrer Veranstaltung erhalten Sie binnen 14 Tage eine Rechnung zu Ihrer Veranstaltung.

Es ist leider nicht möglich, einen Rechnungsempfänger innerhalb eines Prozesses zu ändern, weshalb es wichtig ist, dass Sie uns die Rechnungsdaten vorab korrekt übermitteln, welche auch auf der Rechnung erscheinen sollen.



## Stornierungsbedingungen

Werden Veranstaltungen aus Gründen, die nicht von uns zu verantworten sind, nicht durchgeführt, so bleibt der Mieter zur 100%igen Zahlung des vereinbarten Mietzinses für Räumlichkeiten, Gegenstände und Einrichtungen verpflichtet, sofern die Veranstaltung nicht mindestens eine Woche vor dem geplanten Termin schriftlich abgesagt worden ist. Erfolgt eine Absage mindestens 14 Tage vor dem geplanten Veranstaltungstermin, fallen Gebühren von 50% der Kosten an. Sollte die Stornierung länger als 14 Tage vor Ihrer Veranstaltung an **events.musikpark@next-mannheim.de** erfolgen, ist diese kostenfrei.

# CATERING

Da wir von Haus aus keinen Catering-Service anbieten, können Sie sich für einen Caterer Ihrer Wahl entscheiden.

# ANFAHRT

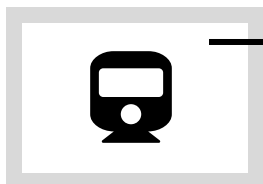


## Von Frankfurt kommend (A6)

Bei der Abfahrt Mannheim Sandhofen auf die B44 Richtung Mannheim-Waldhof abbiegen. Für ca. 7 km auf der B44 in Richtung Mannheim-Stadtmitte bleiben. Auf der Jungbuschbrücke, sofort nachdem der Neckar überquert ist, rechts abfahren in die Hellingstraße. An der folgenden T-Kreuzung links in die Hafenstraße abbiegen.

## Von Stuttgart/ Karlsruhe kommend (A5, A6, A656)

Am Autobahnkreuz Mannheim der Beschilderung Mannheim-Mitte folgen. Auf der Augustaanlage bis zum Wasserturm fahren. Danach rechts auf den Friedrichsring abbiegen und diesem folgen, bis er in den Luisenring übergeht. Vor dem MVV Hochhaus rechts in die Neckarvorlandstraße abbiegen. Für ca. 700 m geradeaus, unter der Brücke durch. An der nächsten Straßenkreuzung links in die Hafenstraße einbiegen.



Ab Mannheim Hauptbahnhof mit dem Bus Linie 60 Richtung Pfeifferswörth bis zur Haltestelle Popakademie.

Wahlweise gibt es die Möglichkeit mit der Straßenbahnlinie 1 Richtung Schönau bis zur Haltestelle Alte Feuerwache zu fahren. Dort umsteigen in die Straßenbahnlinie 2 Richtung Feudenheim. In beiden Fällen an der Haltestelle Dalbergstraße aussteigen und rechts in die Jungbuschstraße abbiegen, die nach 5 Minuten Fußweg in die Hafenstraße mündet. Rechts weitergehen, nach ca. 10 Minuten Fußweg erreichen Sie den Musikpark am Ende der Hafenstraße.

# PARKEN



Direkt gegenüber unserem Gebäude befindet sich eine von der Mannheimer Parkhausbetrieben GmbH unterhaltene Fläche, die Platz für ca. 100 PKWs bietet.

Für einen Stellplatz werden hier bei Einfahrt pauschal € 3,- berechnet wobei die Parkdauer nicht beschränkt ist. (ACHTUNG: Automat nimmt nur Münzgeld).

Bei größeren Events kann dieser Parkplatz gegen eine Gebühr von der Betreibergesellschaft auch pauschal angemietet werden.

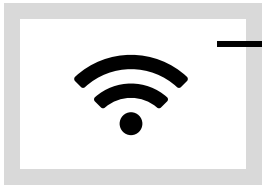
## Adresse:

Neckarvorlandstraße 56-60  
68149 Mannheim

## Weitere Infos:

<https://www.parken-mannheim.de/parken/parkplatz-musikpark>

# SONSTIGES



## WIFI

In unseren Veranstaltungsräumen haben wir ein kostenfreies W-LAN eingerichtet, damit Sie und Ihre Teilnehmer problemlos arbeiten können.


Name: “*Musikpark Guest by Pfalzkom*“

# ANSPRECHPARTNER\*IN



**Jasmin Seiberth**

*administration & eventmanagement*

 +49 621 33992 142

 [seiberth@next-mannheim.de](mailto:seiberth@next-mannheim.de)